

Datasheet



Guia Organizador de Cabos WEAL 2U (19")

OW0219

weal

Overview

O Guia de Cabos 2U (19") da Weal foi desenvolvido para proporcionar uma gestão eficiente e segura dos cabos em ambientes de telecomunicações e redes. Ideal para instalação em racks padrão 19 polegadas, permitindo uma integração limpa e funcional entre os sistemas.

Seu design robusto em aço, aliado ao acabamento em pintura epóxi de alta resistência, garante durabilidade superior, excelente resistência a riscos e proteção contra corrosão, ideal para aplicações exigentes e de uso contínuo.

Projetado para facilitar o dia a dia do instalador, o guia conta com tampa metálica removível com fixação magnética, proporcionando acesso rápido e prático para manutenção e organização dos cabos, sem comprometer a estética do rack.



Recursos



Pintura epóxi de alta resistência

Acabamento premium que protege contra riscos, desgaste e corrosão ao longo do tempo.



Estrutura robusta em aço carbono

Construção resistente que assegura alta durabilidade mesmo em ambientes exigentes.



Proteção adicional aos cabos

Possui acabamento emborrachado que evita danos e desgaste nos cabos durante a instalação e uso.



Tampa metálica removível com fixação magnética

Facilita o acesso rápido para manutenção e reorganização dos cabos.



Padrão 19" universal

Compatível com racks padrão de mercado, garantindo versatilidade na aplicação.

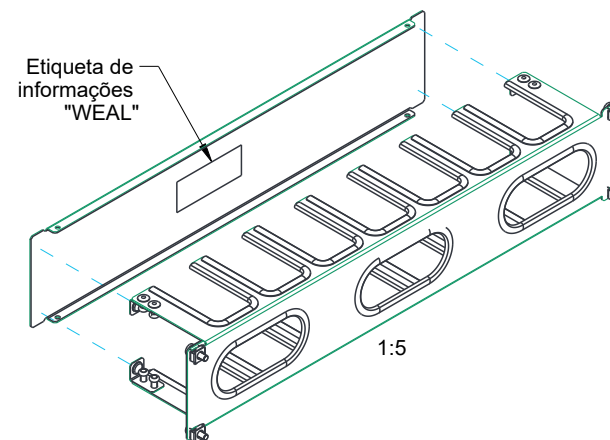
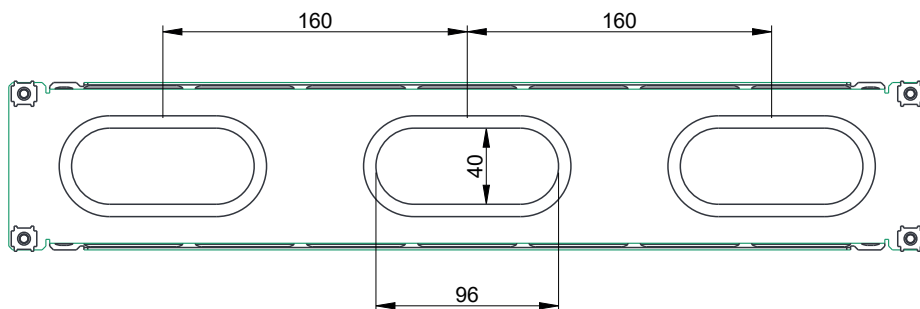
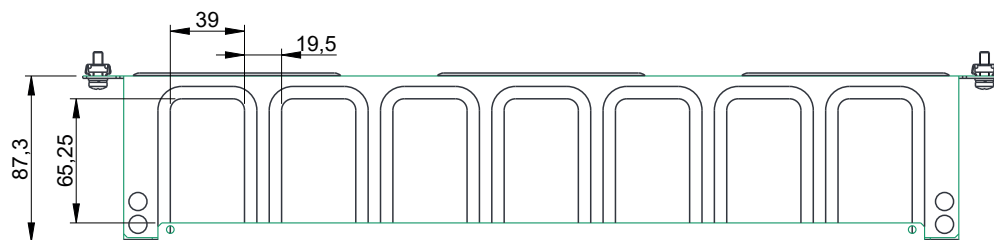
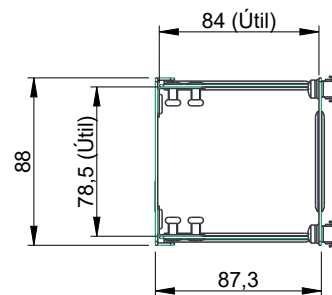
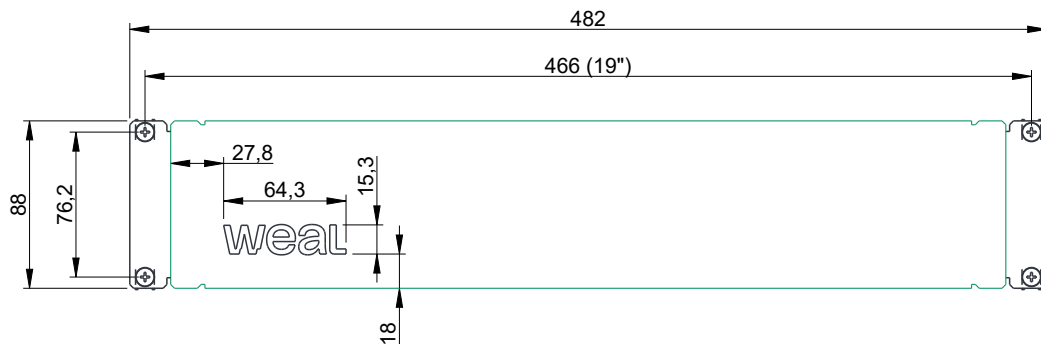
Especificações Técnicas

Recurso	Descrição
Produto	Guia de Cabos 2U (19")
Aplicação	Organização e condução de cabos em racks
Compatibilidade	Racks padrão 19 polegadas
Altura	2U
Material	Aço carbono
Acabamento	Pintura epóxi eletrostática Proteção emborrachada
Cor	Preto
Acesso	Tampa metálica com fixação magnética removível
Dimensões (P x L x A)	582 x 107,3 x 108 mm
Peso Aproximado	1,2 kg
Conteúdo da Embalagem	1x Guia de cabos 19" 4x Paraf. PHS M5x16mm 4x Arruela Din 125A-5 4x Arruela Din 128A-5 4x Porca Gaiola M5



weal

Dimensional do Produto



Atenção:

Produto próprio para ambientes de telecomunicações. A instalação deve ser feita por técnicos especializados, em locais climatizados e com sistema de aterramento adequado.

