



Datasheet

Módulos Ópticos

Módulos BiDirecionais SFP

WL-1G-B20Km A

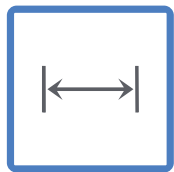
WL-1G-B20Km B

weal

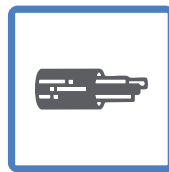
Overview

Os módulos SFP WL-1.25G-B20km-A e WL-1.25G-B20km-B da Weal permitem conexões de rede de alta velocidade em longas distâncias, alcançando até 20 km usando fibra óptica monomodo e funcionam com um conector Single LC.

Com baixo consumo de energia e design prático de encaixe rápido (plug and play), garantem uma transmissão confiável e estável mesmo em ambientes exigentes. Podem ser usados em diferentes tipos de redes e oferecem a robustez necessária para aplicações que pedem alto desempenho e durabilidade.



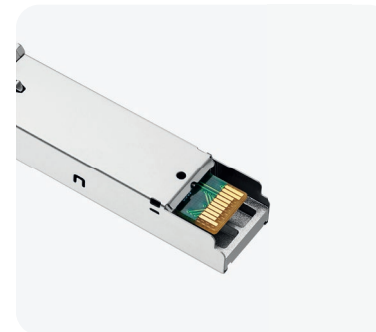
Capacidade de comunicação de até 20km de distância



Tecnologia SFP com velocidade de até 1.25G



Suporte de 1 ano de garantia



Especificações Técnicas

Características gerais

Parâmetro	Descrição
Interface	SFP
Taxa de transferência	1,25 Gbps
Conector	Single LC
Distância	≤ 20 km
Tensão de alimentação	3,3V
Corrente de alimentação	≤ 300 mA
Consumo	≤ 1 W
Padrões	IEE 802.3z SFF-8472
Certificações	RoHS

Dimensional do produto

Largura	Altura	Profundidade
56mm	13mm	12mm

Características ópticas

Parâmetro	Descrição
Comprimento de onda	Modelo A: TX 1310 nm / RX 1550 nm Modelo B: TX 1550 nm / RX 1310 nm
Potência de saída	-9 ~ -3 dBm
Sensibilidade de recepção	-23dBm
Orçamento de potência	14dB

Características ambientais

Parâmetro	Descrição
Temperatura de armazenamento	-40 ~ 85°C
Temperatura de operação	Industrial: -40 ~ 85°C Comercial: 0 ~ 70°C
Umidade relativa (sem condensação)	0 ~ 85%

Cenário de Aplicação

